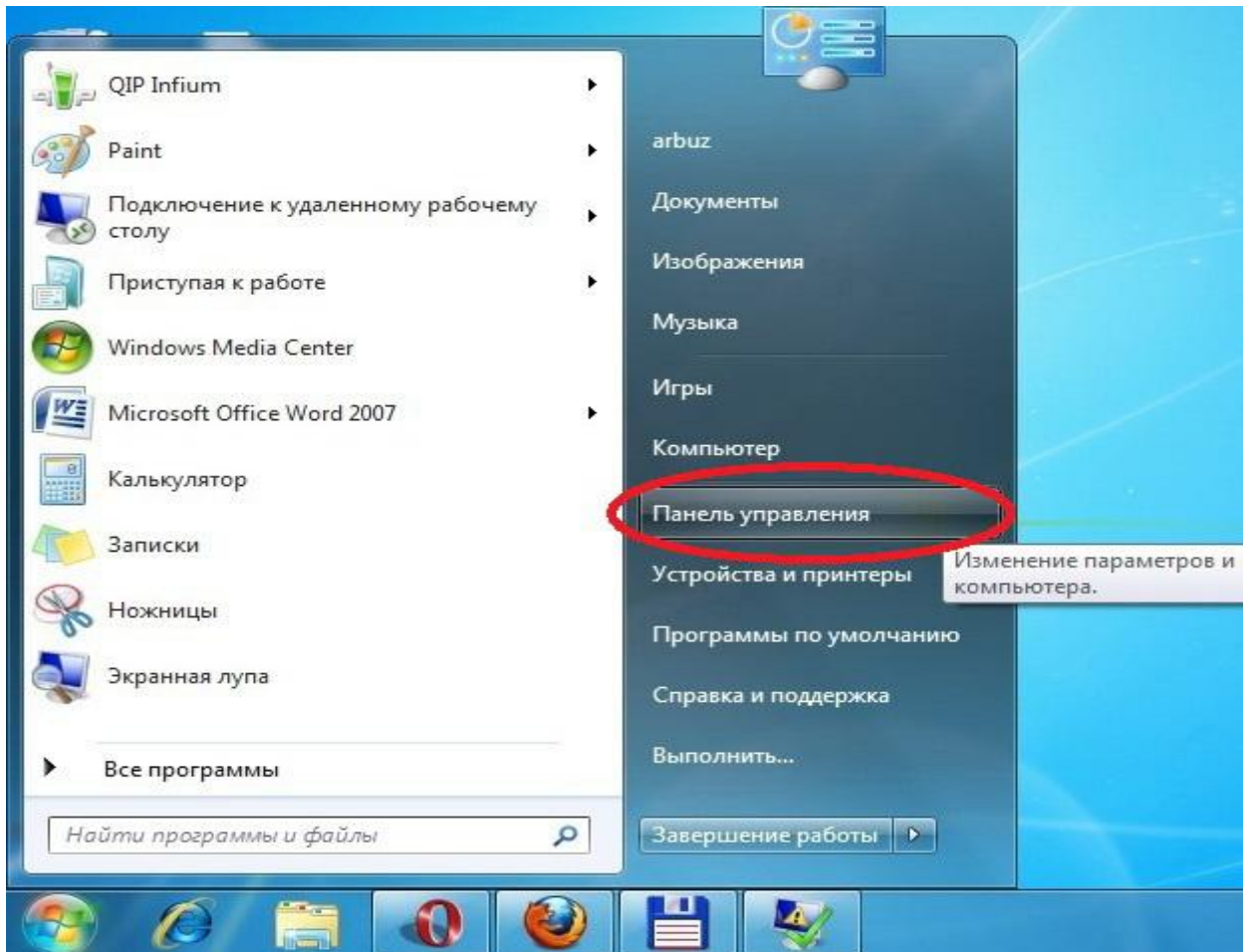
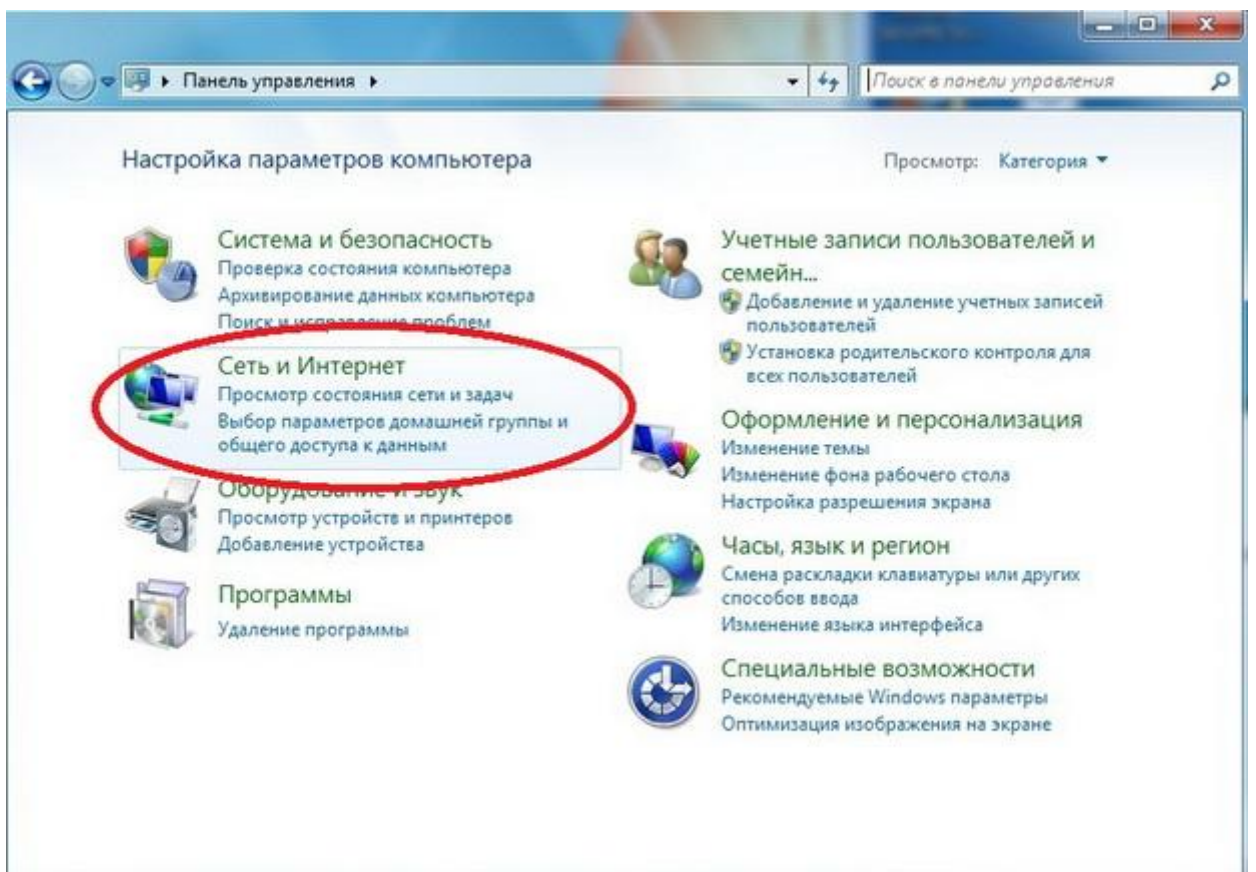


Настройка Wi-Fi на Windows 7

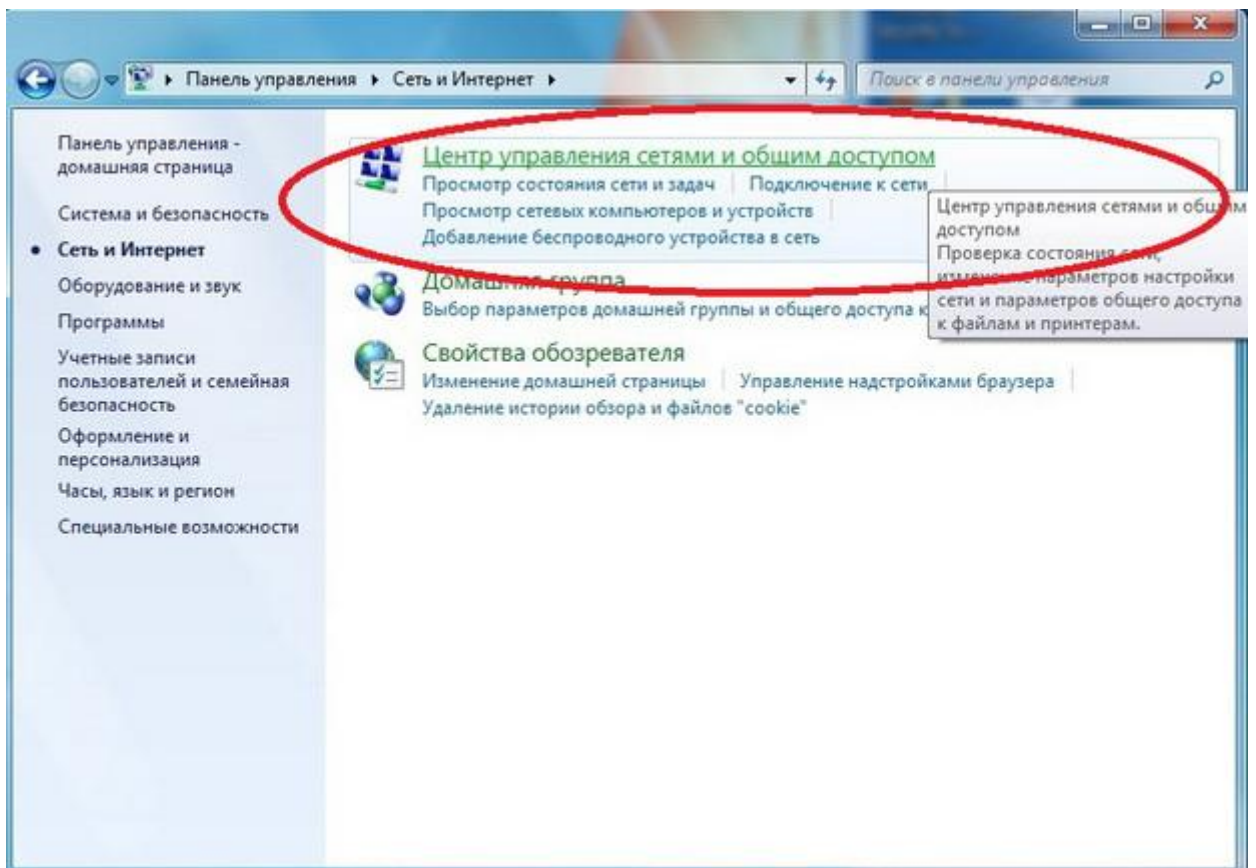
1. Нажимаем Пуск-Панель управления



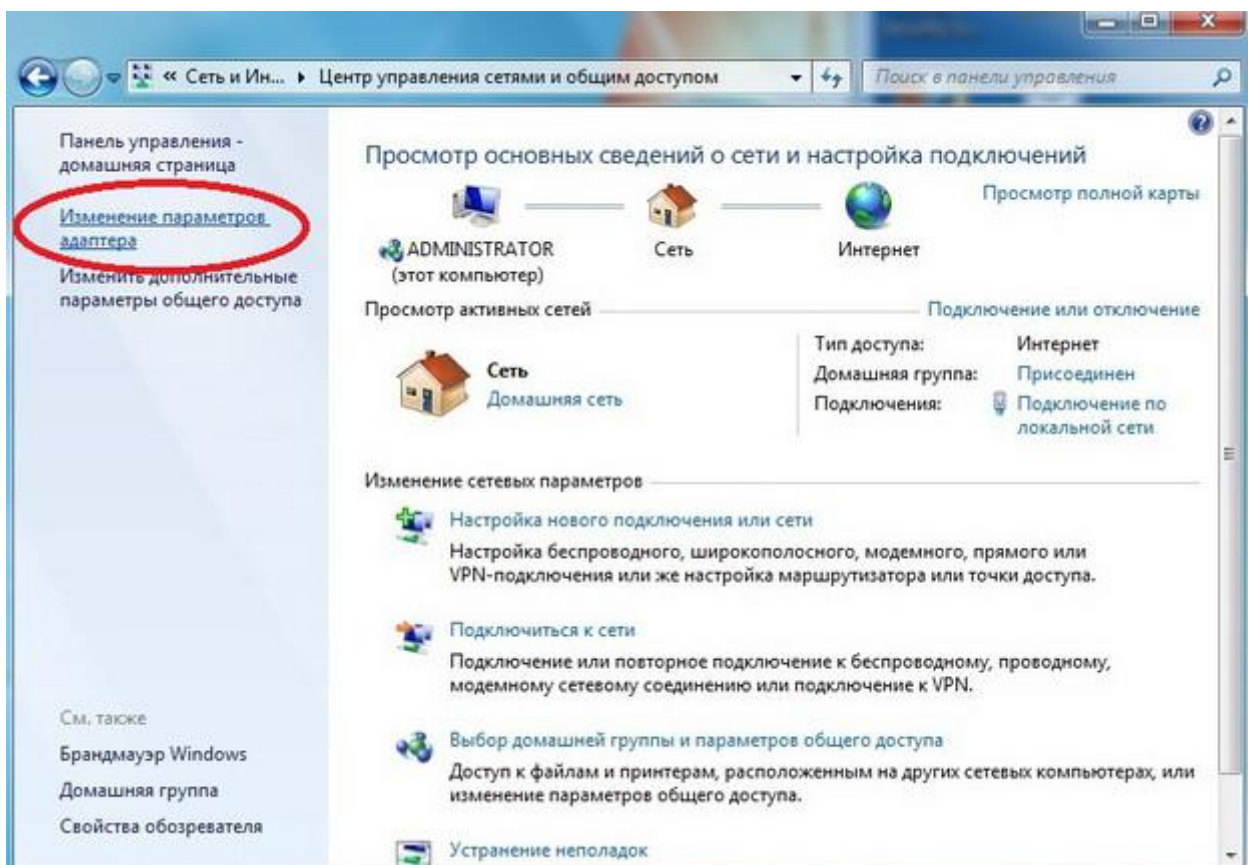
2. Выбираем Сеть и Интернет



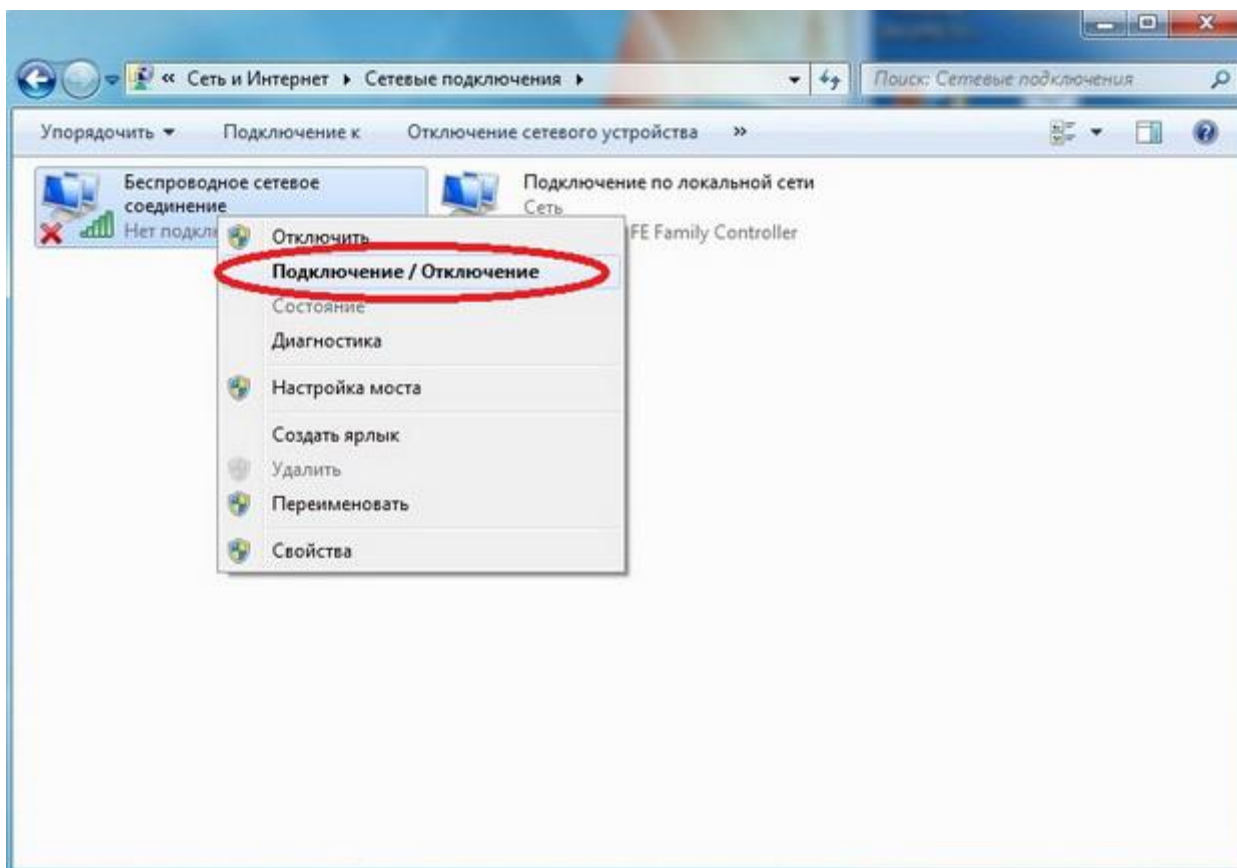
3. Выбираем Центр управления сетями и общим доступом



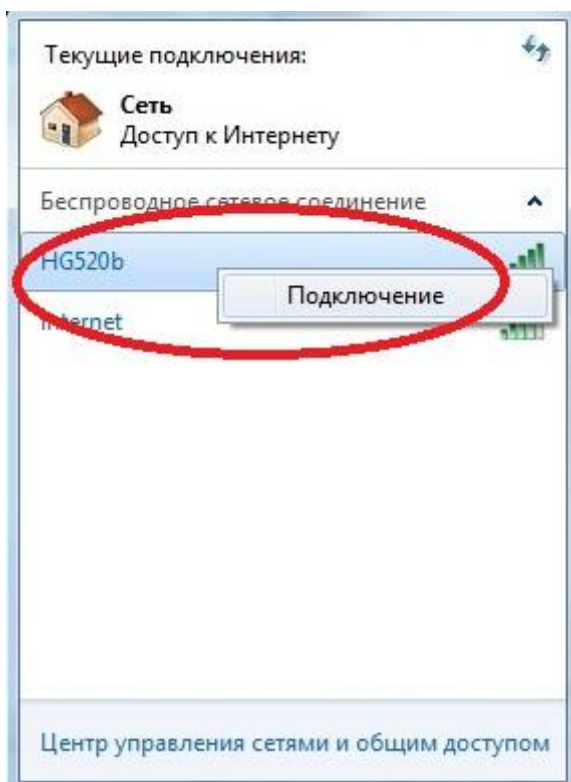
4. Выбираем Изменение параметров адаптера



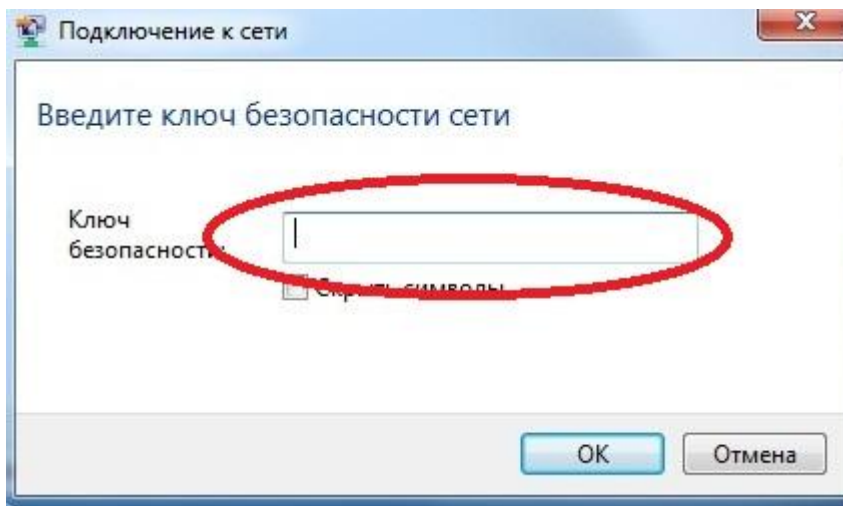
5. Нажимаем правой кнопкой на беспроводном подключении, выбираем **Подключение / Отключение**



6. Находим беспроводную сеть, указанную в памятке абонента высокоскоростного доступа от ЮгТелСет нажимаем мышкой на **Подключение**



7. В появившемся окошке вводим ключ сети, он так же указан в памятке абонента высокоскоростного доступа от ЮгТелСет



Подключение к Wi-Fi настроено.